



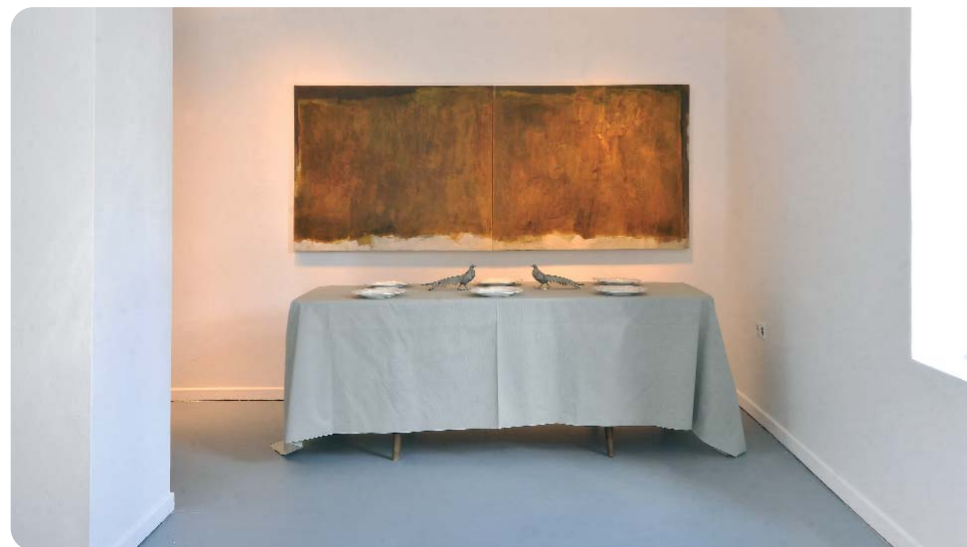
ANNE FELLEBERG
CHATEAU D'EAU
INSTALLATIONSPROJEKT

Ein fiktives Nutzungskonzept für den Ausstellungsturm des Kunstvereins Greven und eine daraus entwickelte künstlerische Umgestaltung des Gebäudes sind das zentrale Thema des Installationsprojekts CHATEAU D'EAU.

Installationsprojekt durch ein raumgreifendes Arrangement aus Objekten sowie Wand- und Bodengestaltungen das dreigeschossige Gebäude in einen bewohnbaren Wasserturm verwandelt.

Titelgebend ist der französische Ausdruck für einen Wasserturm: château d'eau (wörtlich übersetzt: Wasserschloss). Diese Bezeichnung adelt gleichsam ein profanes Bauwerk und transformiert es in ein Schloss. Ausgehend von dieser Vorstellung wird in dem

Anne Fellenberg bedient sich bei ihrer Rauminstallation unterschiedlicher Mittel der Gestaltung, wie der Verwendung von Alltagsgegenständen und Fundstücken, Arbeiten der Concept und Minimal Art sowie der Einbindung von Objekten und von eigenen Bildern.



Fotos: Stephan Kube



KUNSTVEREIN
GREVEN e.V.

Ausstellung vom 24. September bis 16. Oktober 2011

„Turm“, Ausstellungsgebäude | Kirchstraße 1a | 48268 Greven | www.kunstverein-greven.de

Vorstand: Stephan Kube, 1. Vors. | Dr. Maria Galen | Sandra Silbernagel | Saskia Rauner | Marco Romswinkel



Anne Fellenberg

1941 geboren in Lennestadt/Westfalen | wohnt in Greven | arbeitet in Münster | 1975 Beginn künstlerischer Tätigkeit (Malerei und Keramik) | 1989 - 1996 Studienarbeit im Atelier für künstlerisches und wissenschaftliches Zeichnen, Universität Münster | 1998 - 2004 Seminare Universität Osnabrück bei Prof. Dr. Hartmut Girke (Malerei) und Prof. Elke Hergert (Kunstgeschichte) | Teilnahme an renommierten Sommerakademien (Meisterkurse) | seit 2002 freiberuflich tätig im Bereich Malerei, Installation und Objektkunst

Einzelausstellungen (Auswahl): 2010 Ostbevern, Ausstellungspavillon La Folie „Maikäfer flieg ...“ 2008 Münster, Produzentengalerie SO-66 „Weingummi, Lakritz und Schiefer“ 2006 Berlin-Mitte, Galerie Tieck „Ansichtssache“ | Rheine, Produzentengalerie Eigen-Art „Positionswechsel“ 2005 Mettingen, Kunstspeicher „Raum und Gegenraum“ 2004 Leipzig, Galerie des Gerling-Konzerns | Borger NL, Galerie de Omgeving 2003 Schwelm, Städtische Galerie Haus Martfeld 2002 Rheine, Produzentengalerie Eigen-Art

Ausstellungsbeteiligungen (Auswahl): 2010 Bernburg/Saale, Museum Schloss Bernburg „20 Jahre Wiedervereinigung“ | Münster, Stadthausgalerie „Imagine“ (Kat.) | Münster, Kulturstiftung Provinzial Versicherung „Gut behütet“ (Kat.) 2009 Luxor/Ägypten, Faculty of Fine Arts „Imagine“ 2008 Düsseldorf, Landtagsgebäude | Lüdinghausen, Burg Lüdinghausen „Das Rad der Zeit“ | Borne NL, Beelden Buiten Binnen Borne 2008, „Vreemde Vogels in Borne Hofen“ (Kat.) | Ahlen, Kunstverein „Bitte Folgen – Projekt Elisabet Ney“ | Bocholt, Euregio-Kunsthau „Bitte Folgen – Projekt Elisabet Ney“ | Borger NL, Galerie de Omgeving | Everswinkel, „Frauenpower – 10 Künstlerische Positionen“ | Münster, Stadthausgalerie „Bitte Folgen – Projekt Elisabet Ney“ (Kat.) 2007 Borne NL, Beelden Buiten Binnen Borne 2007 „Balkonscènes“ (Kat.) | Münster, UKM Grenzgänge: Kunst+Medizin „herz-zeigen“ | Pentiment, Hochschule für Kunst und Gestaltung, Hamburg 2006 Ibbenbüren, Kunstverein „sechsmalelf“ 2003 Rheine-Hauenhorst, „Kreuz-Faden-Schnitt“ (Kat.) | Rheine, Kloster Bentlage/Ökonomie (Kat.) 2002 Tecklenburg, Kreiseimathaus „Im Gegenlicht“ | Münster, Landgericht 2000 Montargis/Frankreich, Salon Européen de Printemps (Kat.) | Osnabrück, Botanischer Garten 1998 Rheine, Kloster Bentlage (Ökonomie) | Greven, Kunstverein, „Dialog“ | Greven, Ballenlager „Friedenssalon“ 1993 Montargis/Frankreich, Rathaus

Mitglied: KünstlerinnenForum Münsterland e.V., Münster (www.kuenstlerinnenforum.de)
IKAH Interessengemeinschaft Kunst am Hawerkamp (www.hawerkamp31.de)
Produzentengalerie SO-66, Münster (www.so-66.de)
Atelier: Am Hawerkamp 31, Haus G, 48155 Münster (Fon: 0172 5661548)

Kontakt: Anne Fellenberg, An der Gronenburg 25, 48268 Greven (Tel: 02571 3371)
email: anne@fellenberg.net Homepage: www.fellenberg.net

CHATEAU D'EAU



INSTALLATIONSPROJEKT IM KUNSTVEREIN GREVEN

VON ANNE FELLEBERG